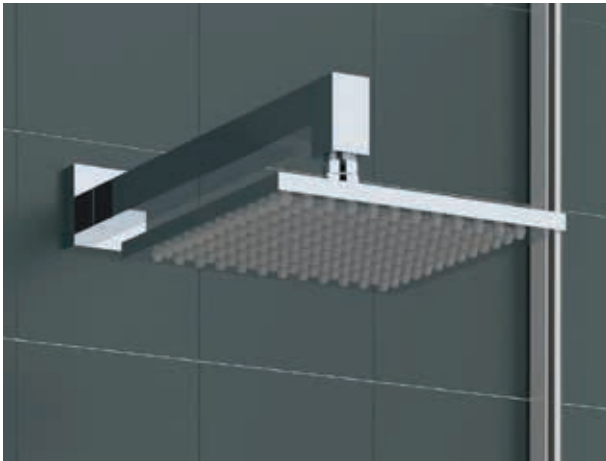


## I DOCCIA INCASSO

### *The built-in shower mixers*

### Les douches à encastrer



Una serie di accessori combinabili tra di loro per realizzare il proprio momento di relax e benessere

Une gamme d'accessoires qui permettent de personnaliser un moment de relax et bien-être

*A range of accessories that can be matched to create your own relax and wellness*

**GLI ACCESSORI**  
*The accessories*  
**LES ACCESSOIRES**

**IL TONDO**  
*The Round*  
**LA RONDE**



**ref. 30 0373 00**  
Braccio doccia con soffione tondo mm 200  
*Shower arm with 200 mm round shower head*  
Bras mural avec pomme de douche ronde mm 200



**ref. 30 0373 02**  
Braccio doccia con soffione tondo mm 300  
*Shower arm with 300 mm round shower head*  
Bras mural avec pomme de douche ronde mm 300



**ref. 35 BR00 02**  
Braccio doccia tondo mm 340  
*340 mm round shower arm*  
Bras de douche ronde mm 340



**ref. 35 BTS0 01**  
Braccio doccia tondo verticale  
*Vertical round shower arm*  
Bras de douche ronde vertical



**ref. 35 0004 33**  
Soffione tondo mm 300  
*300 mm round shower head*  
Pomme de douche ronde mm 300



**ref. 30 0371 00**  
Soffione a muro con cascata  
*Waterfall wall shower head*  
Pomme de douche mural avec cascade



**ref. 30 0371 01**  
Soffione a muro  
*Wall shower head*  
Pomme de douche mural



**ref. 35 0004 24**  
Soffione tondo mm 200  
*200 mm round shower head*  
Pomme de douche ronde mm 200



**ref. 35 BOC0 31**  
Bocca a muro  
*Wall spout*  
Bec mural



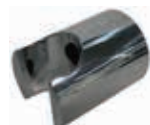
**ref. 35 BOC0 39**  
Bocca a muro con piastra tonda  
*Wall spout with round plate*  
Bec mural avec plaque ronde



**ref. 35 BOC0 40**  
Bocca a muro con piastra quadrata  
*Wall spout with square plate*  
Bec mural avec plaque carrée



**ref. 35 0005 19**  
Gancio a muro snodato  
*Swivel wall shower holder*  
Support douche orientable



**ref. 35 SUP0 04**  
Supporto fisso per doccia tonda  
*Wall holder for round shower*  
Support mural pour douche ronde



**ref. 30 0530 00**  
Presca d'acqua  
*Intake of water*  
Prise d'eau



**ref. 35 PMS0 01**  
Supporto fisso con presa d'acqua  
*Wall holder with intake of water*  
Support mural avec prise d'eau



**ref. 35 DOC0 20**  
Doccia minimal  
*Minimal shower*  
Douche minimale



**ref. 35 DOC0 15**  
Doccia Beta cromata  
*Beta chrome shower*  
Douche chromée Beta



**ref. 35 DOC0 16**  
Doccia Jessi idromassaggio  
*Jessi massage shower*  
Douche Jessi hydromassage



**ref. 35 DOC0 17**  
Doccia Dolli idromassaggio  
*Dolli massage shower*  
Douche Dolli hydromassage



**ref. 35 DOC0 18**  
Doccia Quarzo  
*Quarzo shower*  
Douche Quarzo



**ref. 35 FLE0 08**  
Flessibile silver antitorsione cm 150  
*Silver anti-twist flexible hose, cm 150*  
Flexible silver cm 150



**ref. 30 0395 00**  
Doccia saliscendi Idro Plus  
*Idro Plus sliding rail*  
Barre avec douche Idro Plus



**ref. 30 0397 00**  
Doccia saliscendi minimal  
*Sliding rail with minimal shower*  
Barre avec douche minimale



**ref. 30 0370 15**  
Flessibile cm 150  
*150 cm flexible hose*  
Flexible cm 150

## I CORPI *The bodies* LES CORPS



**ref. 35 PAI0 01**  
Corpo miscelatore doccia incasso un'uscita  
*1-way built-in body for shower mixer*  
Corps pour mitigeur douche à encastrer

Informazioni tecniche su:  
*Technical data sheet on:*  
Renseignements techniques sur:



**ref. 35 PAI0 02**  
Corpo miscelatore doccia incasso con deviatore due uscite  
*2-way built-in body for shower mixer with diverter*  
Corps pour mitigeur douche à encastrer avec inverseur deux sorties

**ref. 35 PAI0 11**  
Corpo miscelatore doccia incasso un'uscita con bilanciatore di pressione  
*1-way built-in body for shower mixer with pressure balance*  
Corps pour mitigeur douche à encastrer avec régulateur de pression



**ref. 35 PAI0 12**  
Corpo miscelatore doccia incasso con deviatore due uscite con bilanciatore di pressione  
*2-way built-in body for shower mixer with diverter with pressure balance*  
Corps pour mitigeur douche à encastrer avec inverseur deux sorties avec régulateur de pression



**ref. 35 KIP0 01**  
Kit prolunga cromata per doccia incasso  
*Chrome extension kit for built-in shower mixer*  
Kit rallonge chromé pour mitigeur douche à encastrer



**ref. 35 KIP0 10**  
Kit prolunga cromata per doccia incasso con deviatore  
*Chrome extension kit for built-in shower mixer with diverter*  
Kit rallonge chromé pour mitigeur douche à encastrer avec inverseur



**IL QUADRATO**  
*The Square*  
**LE CARRE**

**GLI ACCESSORI**  
*The accessories*  
**LES ACCESSOIRES**



**ref. 30 0375 00**  
Braccio doccia quadrato con soffione quadro mm 200x200  
*Square shower arm with 200x200 mm square shower head*  
Bras mural carré avec pomme de douche carré 200x200 mm



**ref. 30 0375 04**  
Braccio doccia tondo con soffione quadro mm 200x200  
*Round shower arm with 200x200 mm square shower head*  
Bras mural ronde avec pomme de douche carré 200x200 mm



**ref. 30 0375 05**  
Braccio doccia tondo con soffione quadro mm 300x300  
*Round shower arm with 300x300 mm square shower head*  
Bras mural ronde avec pomme de douche carré 300x300 mm



**ref. 35 BR00 03**  
Braccio doccia quadrato mm 340  
*340 mm square shower arm*  
Bras de douche carré mm 340



**ref. 35 0004 29**  
Soffione quadrato mm 300x300  
*300x300 mm square shower head*  
Pomme de douche carré mm 300x300



**ref. 35 0004 22**  
Soffione quadrato mm 200x200  
*200x200 mm square shower head*  
Pomme de douche carré mm 200x200



**ref. 35 BQS0 01**  
Braccio doccia quadrato verticale  
*Vertical square shower arm*  
Bras de douche carré vertical



**ref. 35 BOC0 35**  
Bocca a muro quadrata  
*Square wall spout*  
Bec mural carré



**ref. 35 DOC0 19**  
Doccia quadra  
*Square shower*  
Douche carrée



**ref. 35 SUP0 09**  
Supporto fisso per doccia quadra  
*Wall holder for square shower*  
Support mural pour douche carrée



**ref. 30 0550 00**  
Presca d'acqua quadrata  
*Square intake of water*  
Prise d'eau carrée



**ref. 35 PMS0 02**  
Supporto fisso con presa d'acqua  
*Wall holder with intake of water*  
Support mural avec prise d'eau



**ref. 30 0391 00**  
Doccia saliscendi quadra  
*Square sliding rail with square shower*  
Barre carrée avec douche carrée



## GLI ACCESSORI *The accessories* LES ACCESSOIRES



**ref. 30 0377 00**  
Braccio doccia con soffione antico  
*Shower arm with old style shower head*  
Bras mural avec pomme de douche rétro



**ref. 35 0004 21**  
Soffione antico  
*Old style shower head*  
Pomme de douche rétro



**ref. 35 DOC0 10**  
Doccia antica cromo  
*Old style chrome shower*  
Douche rétro chromée



**ref. 35 DOC0 11**  
Doccia antica impugnatura ceramica bianca  
*Old style shower, white ceramic handle*  
Douche rétro avec poignée en céramique blanche



**ref. 30 0394 00**  
Doccia saliscendi retro  
*Sliding rail with old style shower*  
Barre avec douche rétro

## I RUBINETTI ARRESTO E I DEVIATORI *The stop cocks and diverters* LES ROBINETS A ENCASTRER ET LES INVERSEURS



**ref. 26 0664 00**  
Rubinetto arresto incasso 1/2" Margot  
*Straight built-in 1/2" stop cock Margot*  
Robinet à encastrer 1/2" Margot



**ref. 35 DEVO 26**  
Deviatore per gruppo doccia incasso Margot  
*Diverter for built-in shower mixer Margot*  
Inverseur pour mélangeur douche à encastrer Margot



**ref. 13 0664 00**  
Rubinetto arresto incasso 1/2" Venere Sky  
*Straight built-in 1/2" stop cock Venere Sky*  
Robinet à encastrer 1/2" Venere Sky

**ref. 35 DEVO 14**  
Deviatore per gruppo doccia incasso Venere Sky  
*Diverter for built-in shower mixer Venere Sky*  
Inverseur pour mélangeur douche à encastrer Venere Sky



**ref. 25 0564 00**  
Rubinetto arresto incasso 1/2" XT  
*Straight built-in 1/2" stop cock XT*  
Robinet à encastrer 1/2" XT

**ref. 35 DEVO 25**  
Deviatore per gruppo doccia incasso XT  
*Diverter for built-in shower mixer XT*  
Inverseur pour mélangeur douche à encastrer XT



**ref. 17 0564 00**  
Rubinetto arresto incasso 1/2" XT Sky  
*Straight built-in 1/2" stop cock XT Sky*  
Robinet à encastrer 1/2" XT Sky

**ref. 35 DEVO 17**  
Deviatore per gruppo doccia incasso XT Sky  
*Diverter for built-in shower mixer XT Sky*  
Inverseur pour mélangeur douche à encastrer XT Sky

Questi articoli sono forniti completi di corpo incasso, anche se non mostrato in fotografia  
*The stop cocks are supplied with built-in bodies, though not shown in the picture*  
Ces articles sont fournis avec les corps à encastrer, même si pas indiqués en photo

**LE PIASTRE AD UN FORO**  
*One hole plates*  
**Les plaques avec un trou**



**ref. 81 OX P101**  
 Piastra acciaio cromato 1 mm con  
 leva Kevon Chic  
*Stainless steel chrome plate 1 mm  
 and Kevon Chic handle*  
 Plaque chromée en acier 1 mm avec  
 poignée Kevon Chic



**ref. 44 CR P101**  
 Piastra acciaio cromato 1 mm con  
 leva Xenon  
*Stainless steel chrome plate 1 mm  
 and Xenon handle*  
 Plaque chromée en acier 1 mm avec  
 poignée Xenon



**ref. 77 CR P101**  
 Piastra acciaio cromato 1 mm con  
 leva Katana  
*Stainless steel chrome plate 1 mm  
 and Katana handle*  
 Plaque chromée en acier 1 mm  
 avec poignée Katana



**ref. 76 CR P101**  
 Piastra acciaio cromato 1 mm con  
 leva Kalos  
*Stainless steel chrome plate 1 mm  
 and Kalos handle*  
 Plaque chromée en acier 1 mm avec  
 poignée Kalos



**ref. 71 CR P101**  
 Piastra acciaio cromato 1 mm con  
 leva XS  
*Stainless steel chrome plate 1 mm  
 with XS handle*  
 Plaque chromée en acier 1 mm avec  
 poignée XS



**ref. 44 CR P102**  
 Piastra acciaio cromato 1 mm con leva  
 Xenon  
*Stainless steel chrome plate 1 mm and  
 Xenon handle*  
 Plaque chromée en acier 1 mm avec  
 poignée Xenon



**ref. 81 CR P151**  
 Piastra e leva Kevon  
*Plate and Kevon handle*  
 Plaque et poignée Kevon



**ref. 75 CR P151**  
 Piastra e leva Kyma  
*Plate and Kyma handle*  
 Plaque et poignée Kyma



**ref. 78 CR P151**  
 Piastra e leva Kyma Sky  
*Plate and Kyma Sky handle*  
 Plaque et poignée Kyma Sky



**ref. 73 CR P151**  
 Piastra e leva XO  
*Plate and XO handle*  
 Plaque et poignée XO

**LE PIASTRE A DUE FORI**  
*Two holes plates*  
**Les plaques avec deux trous**



**ref. 81 OX P201**  
 Piastra acciaio cromato 1 mm con  
 leva Kevon Chic  
*Stainless steel chrome plate 1 mm  
 and Kevon Chic handle*  
 Plaque chromée en acier 1 mm  
 avec poignée Kevon Chic



**ref. 44 CR P201**  
 Piastra acciaio cromato 1 mm con  
 leva Xenon  
*Stainless steel chrome plate 1 mm  
 with Xenon handle*  
 Plaque chromée en acier 1 mm avec  
 poignée Xenon



**ref. 77 CR P201**  
 Piastra acciaio cromato 1 mm con  
 leva Katana  
*Stainless steel chrome plate 1 mm  
 and Katana handle*  
 Plaque chromée en acier 1 mm avec  
 poignée Katana



**ref. 76 CR P201**  
 Piastra acciaio cromato 1 mm con  
 leva Kalos  
*Stainless steel chrome plate 1 mm  
 and Kalos handle*  
 Plaque chromée en acier 1 mm avec  
 poignée Kalos



**ref. 71 CR P201**  
 Piastra acciaio cromato 1 mm con  
 leva XS  
*Stainless steel chrome plate 1 mm with  
 XS handle*  
 Plaque chromée en acier 1 mm avec  
 poignée XS



**ref. 44 CR P202**  
 Piastra acciaio cromato 1 mm con  
 leva Xenon  
*Stainless steel chrome plate 1 mm  
 and Xenon handle*  
 Plaque chromée en acier 1 mm avec  
 poignée Xenon



**ref. 81 CR P251**  
 Piastra e leva Kevon  
*Plate and Kevon handle*  
 Plaque et poignée Kevon



**ref. 75 CR P251**  
 Piastra e leva Kyma  
*Plate and Kyma handle*  
 Plaque et poignée Kyma



**ref. 78 CR P251**  
 Piastra e leva Kyma Sky  
*Plate and Kyma Sky handle*  
 Plaque et poignée Kyma Sky



**ref. 73 CR P251**  
 Piastra e leva XO  
*Plate and XO handle*  
 Plaque et poignée XO

Codici e prezzi indicati in queste pagine - sia per i modelli con deviatore sia per i modelli senza deviatore - si riferiscono solo alla piastra e alla leva. Non comprendono i miscelatori incasso.

Codes and prices indicated on these pages include only the plates and the levers. They do not include built-in bodies. This is valid both for models with and without diverter.

Les références et les prix indiqués dans ces pages - soit pour les modèles avec inverseur, soit pour les modèles sans inverseur - comprennent uniquement les plaques et les poignées. Ils ne comprennent pas les corps à encastrer.

**LE PIASTRE AD UN FORO**  
*One hole plates*  
**Les plaques avec un trou**



**ref. 74 CR P151**  
 Piastra e leva Kruno  
*Plate and Kruno handle*  
 Plaque et poignée Kruno



**ref. 44 CR P151**  
 Piastra e leva Xenon  
*Plate and Xenon handle*  
 Plaque et poignée Xenon



**ref. 32 CR P151**  
 Piastra e leva Max  
*Plate and Max handle*  
 Plaque et poignée Max



**ref. 43 CR P152**  
 Piastra e leva Nexus  
*Plate and Nexus handle*  
 Plaque et poignée Nexus



**ref. 39 CR P152**  
 Piastra e leva King  
*Plate and King handle*  
 Plaque et poignée King



**ref. 37 CR P152**  
 Piastra e leva Planet  
*Plate and Planet handle*  
 Plaque et poignée Planet



**ref. 47 CR P152**  
 Piastra e leva Jafar  
*Plate and Jafar handle*  
 Plaque et poignée Jafar



**ref. 84 CR P152**  
 Piastra e leva Jafar Sky  
*Plate and Jafar Sky handle*  
 Plaque et poignée Jafar Sky



**ref. 83 CR P152**  
 Piastra e leva Imperial  
*Plate and Imperial handle*  
 Plaque et poignée Imperial



**ref. 82 CR P152**  
 Piastra e leva Imperial Sky  
*Plate and Imperial Sky handle*  
 Plaque et poignée Imperial Sky



**ref. 47 CR P153**  
 Piastra e leva Jafar  
*Plate and Jafar handle*  
 Plaque et poignée Jafar

**LE PIASTRE A DUE FORI**  
*Two holes plates*  
**Les plaques avec deux trous**



**ref. 74 CR P251**  
 Piastra e leva Kruno  
*Plate and Kruno handle*  
 Plaque et poignée Kruno



**ref. 44 CR P251**  
 Piastra e leva Xenon  
*Plate and Xenon handle*  
 Plaque et poignée Xenon



**ref. 32 CR P251**  
 Piastra e leva Max  
*Plate and Max handle*  
 Plaque et poignée Max



**ref. 43 CR P252**  
 Piastra e leva Nexus  
*Plate and Nexus handle*  
 Plaque et poignée Nexus



**ref. 39 CR P252**  
 Piastra e leva King  
*Plate and King handle*  
 Plaque et poignée King



**ref. 37 CR P252**  
 Piastra e leva Planet  
*Plate and Planet handle*  
 Plaque et poignée Planet



**ref. 47 CR P252**  
 Piastra e leva Jafar  
*Plate and Jafar handle*  
 Plaque et poignée Jafar



**ref. 84 CR P252**  
 Piastra e leva Jafar Sky  
*Plate and Jafar Sky handle*  
 Plaque et poignée Jafar



**ref. 83 CR P252**  
 Piastra e leva Imperial  
*Plate and Imperial handle*  
 Plaque et poignée Imperial



**ref. 82 CR P252**  
 Piastra e leva Imperial Sky  
*Plate and Imperial Sky handle*  
 Plaque et poignée Imperial Sky

Codici e prezzi indicati in queste pagine - sia per i modelli con deviatore sia per i modelli senza deviatore - si riferiscono solo alla piastra e alla leva. Non comprendono i miscelatori incasso.

*Codes and prices indicated on these pages include only the plates and the levers. They do not include built-in bodies. This is valid both for models with and without diverter.*

Les références et les prix indiqués dans ces pages - soit pour les modèles avec inverseur, soit pour les modèles sans inverseur - comprennent uniquement les plaques et les poignées. Ils ne comprennent pas les corps à encaster.

**I CORPI**  
*The bodies*  
**LES CORPS**



**IL TERMOSTATICO**  
*The Thermostatic*  
**LE THERMOSTATIQUE**



**ref. 31 CR 0990**  
Miscelatore termostatico doccia incasso  
*Built-in thermostatic shower mixer*  
Mitigeur thermostatique douche à encastrer



**ref. 31 CR 0993**  
Miscelatore termostatico doccia incasso due uscite  
*2-way built-in thermostatic shower mixer*  
Mitigeur thermostatique douche à encastrer, deux sorties



**ref. 36 CR 0924**  
Miscelatore termostatico doccia incasso  
*Built-in thermostatic shower mixer*  
Mitigeur thermostatique douche à encastrer



**ref. 36 CR 0927**  
Miscelatore termostatico doccia incasso due uscite  
*2-way built-in thermostatic shower mixer*  
Mitigeur thermostatique douche à encastrer, deux sorties

I miscelatori termostatici sono forniti completi di corpo incasso  
*Thermostatic mixers are supplied with built-in bodies*  
Les mitigeurs thermostatiques sont fournis complets avec les corps à encastrer

Tutti gli accessori delle serie Il Tondo - Il Quadrato e Il Retro sono intercambiabili tra di loro per ottenere la soluzione ideale per il vostro bagno e possono essere abbinati ad una qualsiasi piastra e leva delle nostre serie, compreso Il Termostatico.

*The accessories of The Round - The Square and The Retro series can be mixed so that to find the most suitable solution for your bathroom and can be matched with any plate and lever of our series, including The Thermostatic.*

Les accessoires des séries La Ronde - Le Carré et Le Retro peuvent être mélangés entre eux afin d'obtenir la solution la plus agréable pour votre salle de bains et peuvent aussi être combinés avec les plaques et les poignées de nos séries, compris Le Thermostatique.

Istruzioni di montaggio sono disponibili su:  
*Installation instructions are available on:*  
Les instructions d'installation se trouvent sur:



Disegni tecnici disponibili su:  
*Technical drawings are available on:*  
Les plans techniques se trouvent sur:

